

**Приложение № 5 к Административному регламенту предоставления муниципальной услуги по выдаче разрешения на строительство, реконструкцию объектов капитального строительства**

Отдел архитектуры и градостроительства администрации Арамилского городского округа

РАСПИСКА № \_\_\_\_\_ В ПОЛУЧЕНИИ ДОКУМЕНТОВ

От кого: \_\_\_\_\_  
(Ф.И.О. гражданина или наименование юридического лица - заявителя), проживающего (расположенного) по адресу: \_\_\_\_\_

Перечень принимаемых документов:

- в случае осуществления строительства, реконструкции, капитального ремонта объектов капитального строительства, за исключением объектов индивидуального жилищного строительства, к заявлению о выдаче разрешения на строительство должны быть приложены следующие документы:
  - копия документа, удостоверяющего личность заявителя (заявителей), являющегося физическим лицом, либо личность представителя физического или юридического лица;
  - копия свидетельства о государственной регистрации юридического лица (для юридических лиц);
  - копия документа, удостоверяющего права (полномочия) представителя физического или юридического лица, если с заявлением обращается представитель заявителя (заявителей);
  - правоустанавливающие документы на земельный участок;
  - градостроительный план земельного участка;
  - материалы, содержащиеся в проектной документации:
    - пояснительная записка;
    - схема планировочной организации земельного участка, выполненная в соответствии с градостроительным планом земельного участка, с обозначением места размещения объекта капитального строительства, подъездов и проходов к нему, границ зон действия публичных сервитутов, объектов археологического наследия;
    - схема планировочной организации земельного участка, подтверждающая расположение линейного объекта в пределах красных линий, утвержденных в составе документации по планировке территории применительно к линейным объектам;
    - схемы, отображающие архитектурные решения;
    - сведения об инженерном оборудовании, сводный план сетей инженерно-технического обеспечения с обозначением мест подключения проектируемого объекта капитального строительства к сетям инженерно-технического обеспечения;
    - проект организации строительства объекта капитального строительства;
    - проект организации работ по сносу или демонтажу объектов капитального строительства, их частей;
    - положительное заключение государственной экспертизы проектной документации, положительное заключение государственной экологической экспертизы проектной документации в случаях, предусмотренных Градостроительным кодексом Российской Федерации;
    - разрешение на отклонение от предельных параметров разрешенного строительства, реконструкции (в случае, если застройщику было предоставлено такое разрешение в соответствии с Градостроительным кодексом Российской Федерации);
    - согласие всех правообладателей объекта капитального строительства в случае реконструкции такого объекта.

К заявлению о выдаче разрешения на строительство может прилагаться положительное заключение негосударственной экспертизы проектной документации. 2. в случае осуществления строительства, реконструкции, капитального ремонта объекта индивидуального жилищного строительства к заявлению о выдаче разрешения на строительство должны быть приложены следующие документы:

- документ, удостоверяющий личность заявителя (заявителей), являющегося физическим лицом, либо личность представителя физического или юридического лица;
- свидетельство о государственной регистрации юридического лица (для юридических лиц);
- документ, удостоверяющий права (полномочия) представителя физического или юридического лица, если с заявлением обращается представитель заявителя (заявителей);
- правоустанавливающие документы на земельный участок;
- градостроительный план земельного участка;
- схема планировочной организации земельного участка с обозначением места размещения объекта индивидуального жилищного строительства.

Дата приема документов: « \_\_\_\_\_ » \_\_\_\_\_ 20 \_\_\_\_ г.

(должность и Ф.И.О. должностного лица, (подпись) принявшего документы)

Приложение № 2 к Административному регламенту предоставления муниципальной услуги по приему заявлений и выдаче разрешения на строительство, реконструкцию объектов капитального строительства

Кому \_\_\_\_\_  
Бланк органа местного самоуправления (наименование застройщика) «Отдел архитектуры и градостроительства»  
(фамилия, имя, отчество - для граждан) \_\_\_\_\_  
полное наименование организации - для юридических лиц), \_\_\_\_\_  
его почтовый индекс и адрес) \_\_\_\_\_

**ОТКАЗ В ВЫДАЧЕ РАЗРЕШЕНИЯ НА СТРОИТЕЛЬСТВО**

Наименование органа местного самоуправления, осуществляющих выдачу разрешения на строительство) \_\_\_\_\_  
руководствуясь статьей 51 Градостроительного кодекса Российской Федерации, отказывает в выдаче разрешения на строительство \_\_\_\_\_  
(наименование объекта капитального строительства) \_\_\_\_\_  
(в соответствии с проектной документацией) \_\_\_\_\_  
расположенного по адресу \_\_\_\_\_  
(полный адрес объекта капитального строительства) \_\_\_\_\_  
с указанием субъекта Российской Федерации, административного района и т.д. или строительный адрес) \_\_\_\_\_  
в связи с \_\_\_\_\_  
(основание(я), установленное(ые)) \_\_\_\_\_  
с частью 13 статьи 51 Градостроительного кодекса Российской Федерации \_\_\_\_\_  
(Должность уполномоченного сотрудника \_\_\_\_\_ подпись \_\_\_\_\_ расшифровка \_\_\_\_\_  
органа, осуществляющего выдачу разрешения на строительство) \_\_\_\_\_  
" \_\_\_\_ " \_\_\_\_\_ 20 \_\_\_\_ г.

**Приложение № 3 к Административному регламенту предоставления муниципальной услуги по выдаче разрешения на строительство, реконструкцию, капитальный ремонт объектов капитального строительства Главы Арамилского городского округа Прохоренко А.И.**

**ЗАЯВЛЕНИЕ НА ПОЛУЧЕНИЕ РАЗРЕШЕНИЯ (СПЕЦИАЛЬНОГО РАЗРЕШЕНИЯ) НА СТРОИТЕЛЬСТВО ОБЪЕКТА НЕДВИЖИМОСТИ**

Заказчик (застройщик) \_\_\_\_\_  
(наименование юридического лица, юридический (почтовый) адрес, телефон, банковские реквизиты)

Прошу выдать разрешение на строительство \_\_\_\_\_  
(наименование объекта недвижимости)

На земельном участке по адресу: \_\_\_\_\_  
(наименование городского округа, города, поселка, улицы, номера, кадастровый номер земельного участка)

Сроком на \_\_\_\_\_ лет, \_\_\_\_\_ месяцев, на основании \_\_\_\_\_  
(наименование документа, являющегося основанием для выдачи разрешения)

При этом сообщая:

1. Право на пользование землей закреплено: \_\_\_\_\_  
(наименование документа на право собственности, владения, пользования, свидетельства о государственной регистрации прав) от \_\_\_\_\_ № \_\_\_\_\_.

2. Проектная документация на строительство объекта разработана \_\_\_\_\_  
(Наименование проектной организации, имеющей свидетельство СРО)

Серия \_\_\_\_\_ № \_\_\_\_\_ от « \_\_\_\_\_ » \_\_\_\_\_ и согласована в установленном порядке.

Архитектурная часть выполнена архитектором (автором архитектурного проекта)

Серия \_\_\_\_\_ № \_\_\_\_\_ от « \_\_\_\_\_ » \_\_\_\_\_.

3. Заключение государственной экологической экспертизы \_\_\_\_\_  
(наименование органа, номер и дата)

4. Сводное заключение государственной экспертизы \_\_\_\_\_  
(наименование органа, номер, дата)

5. Распорядительный документ об утверждении проектной документации \_\_\_\_\_  
(наименование организации, утвердившей проектную документацию, наименование документа, № и дата)

6. Основные показатели объекта недвижимости (приводятся в соответствии со СНиП 11-01-95)

Наименование показателя	Единица измерения	По проекту
<b>I. Общие показатели вводимого в эксплуатацию объекта</b>		
Строительный объем – всего	куб.м.	
в том числе надземной части	куб.м.	
Общая площадь	кв.м.	
Площадь встроено-пристроенных помещений	кв.м.	
Количество зданий	штук	
<b>II. Нежилые объекты</b>		
<b>Объекты производственного назначения (школы, больницы, детские сады, объекты культуры, спорта и т.д.)</b>		
Количество мест		
Количество помещений		
Вместимость		
Материалы фундаментов		
Материалы стен		
Материалы перекрытий		
Материалы кровли		
(иные показатели)		
(иные показатели)		
<b>Объекты производственного назначения</b>		
Мощность		
Производительность		
Протяженность		
(иные показатели)		
Материалы фундаментов		
Материалы стен		
Материалы перекрытий		
Материалы кровли		
<b>III. Объекты жилищного строительства</b>		
Общая площадь жилых помещений (за исключением балконов, лоджий, веранд и террас)	кв. м	
Количество этажей	штук	
Количество секций	штук	
Количество квартир – всего, в том числе:	штук/кв.м	
1-комнатные	штук/кв.м	
2-комнатные	штук/кв.м	
3-комнатные	штук/кв.м	
4-комнатные	штук/кв.м	
Более, чем 4-комнатные	штук/кв.м	
Общая площадь жилых помещений (с учетом балконов, лоджий, веранд и террас)	кв. м	
Материалы фундаментов		
Материалы стен		
Материалы перекрытий		
Материалы кровли		
<b>IV. Стоимость строительства</b>		
Стоимость строительства объекта - всего	тыс. рублей	
в том числе		
строительно-монтажных работ	тыс. рублей	

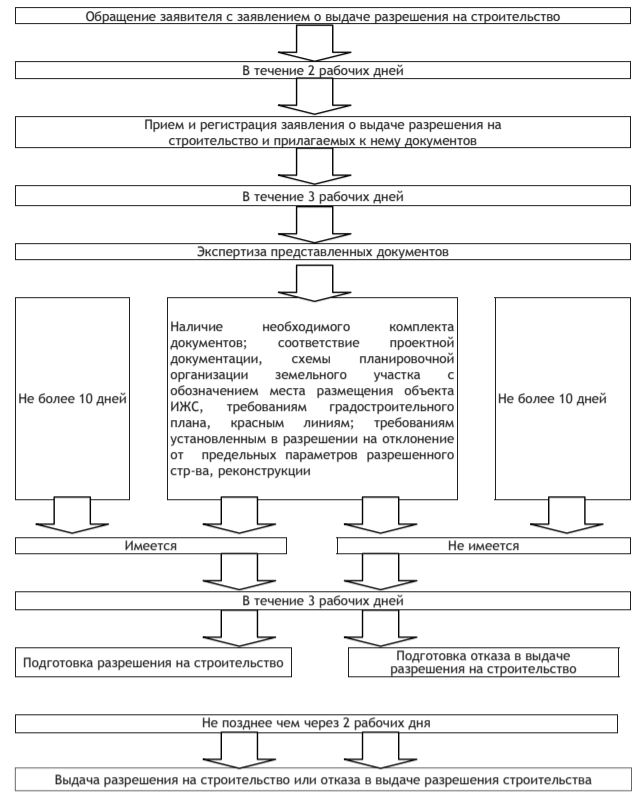
7. Лицензия на осуществление функций заказчика серии \_\_\_\_\_  
№ \_\_\_\_\_ от \_\_\_\_\_, выданная \_\_\_\_\_  
(наименование центра лицензирования)

Обязуюсь обо всех изменениях сведений, указанных в настоящем заявлении, и проектных решений сообщать в Отдел архитектуры и градостроительства Администрации Арамилского городского округа.

Должность уполномоченного сотрудника \_\_\_\_\_ подпись \_\_\_\_\_ расшифровка \_\_\_\_\_

Приложение: документы, необходимые для получения разрешения на строительство объекта недвижимости в 1 экземпляре на \_\_\_\_\_ листах.

**Приложение № 4 к настоящему Административному регламенту БЛОК-СХЕМА ПРЕДОСТАВЛЕНИЯ МУНИЦИПАЛЬНОЙ УСЛУГИ ПО ВЫДАЧЕ РАЗРЕШЕНИЯ НА СТРОИТЕЛЬСТВО**



[www.aramil.midural.ru](http://www.aramil.midural.ru)

**ОФИЦИАЛЬНЫЙ САЙТ  
Администрации Арамилского  
городского округа**

[www.aramil.midural.ru](http://www.aramil.midural.ru)

**ОФИЦИАЛЬНЫЙ САЙТ Администрации Арамилского городского округа**