

**Предупрежден(а) об ответственности за предоставление заведомо ложной информации и недостоверных данных.**

**В соответствии с пунктом 1 статьи 9 закона РФ от 27.07.2006 года № 152-ФЗ «О персональных данных» даю свое согласие на обработку моих персональных данных любым законодательно разрешенным способом.**

- Документы прошу выдать в Отделе архитектуры в приемное время
- Документы прошу отправить по почте

Всего к заявлению приложено \_\_\_\_\_ видов документов на \_\_\_\_\_ листах в 1 экз.

Заявитель:

\_\_\_\_\_  
(личная подпись) (расшифровка подписи)

Приложение № 2  
к Административному регламенту предоставления муниципальной услуги  
«Подготовка и выдача градостроительных планов земельных участков, расположенных на территории Арамильского городского округа в виде отдельного документа»

**Администрация Арамильского городского округа**

Сведения о правообладателе земельного участка

\_\_\_\_\_  
(полное наименование организации и организационно-правовой формы юридического лица)

в лице:

\_\_\_\_\_  
(Ф.И.О. руководителя или иного уполномоченного лица, представителя физического лица)

Адрес регистрации \_\_\_\_\_

Сведения о государственной регистрации юридического лица (индивидуального предпринимателя):

ОГРН (ОГРНИП) \_\_\_\_\_

ИНН \_\_\_\_\_

Контактная информация:

Телефон: \_\_\_\_\_

e-mail: \_\_\_\_\_

Адрес места нахождения (регистрации) юридического лица: \_\_\_\_\_

Почтовый адрес: \_\_\_\_\_

**ЗАЯВЛЕНИЕ О ПОДГОТОВКЕ И ВЫДАЧЕ ГРАДОСТРОИТЕЛЬНОГО ПЛАНА ЗЕМЕЛЬНОГО УЧАСТКА ЮРИДИЧЕСКОМУ ИЛИ ИНДИВИДУАЛЬНОМУ ПРЕДПРИНИМАТЕЛЮ**

Прошу подготовить градостроительный план земельного участка (ГПЗУ) для строительства (реконструкции) объекта капитального строительства (ненужное зачеркнуть)

расположенного по адресу: \_\_\_\_\_ (полный адрес объекта капитального строительства)

с указанием субъекта Российской Федерации, административного района и т.д. или строительный адрес)

\_\_\_\_\_ кадастровый номер

Предполагаемые технико-экономические показатели объекта:

Назначение земельного участка \_\_\_\_\_

Площадь земельного участка \_\_\_\_\_

Площадь объекта капитального строительства \_\_\_\_\_

Этажность (высота объекта) \_\_\_\_\_

Информация о расположенных в границах земельного участка объектах капитального строительства (кадастровый номер, адрес) \_\_\_\_\_

\_\_\_\_\_

Информация о расположенных в границах земельного участка объектах культурного наследия

Назначение земельного участка \_\_\_\_\_

Земельный участок предоставлен в аренду на основании договора № \_\_\_\_\_

от « \_\_\_\_\_ » \_\_\_\_\_ 20 \_\_\_\_\_ г.

Принадлежащий на право собственности (выписка из ЕГРН):

№ \_\_\_\_\_ дата выдачи \_\_\_\_\_

Предполагаемое инженерное обеспечение объекта:

Водоснабжение \_\_\_\_\_

Водоотведение \_\_\_\_\_

Теплоснабжение \_\_\_\_\_

Электроснабжение \_\_\_\_\_

**Я** \_\_\_\_\_

**Предупрежден(а) об ответственности за предоставление заведомо ложной информации и недостоверных данных.**

- Документы прошу выдать в Отделе архитектуры в приемное время
- Документы прошу отправить по почте

Всего к заявлению приложено \_\_\_\_\_ видов документов на \_\_\_\_\_ листах в 1 экз.

Заявитель:

\_\_\_\_\_  
(наименование должности руководителя) (личная подпись) (расшифровка подписи)

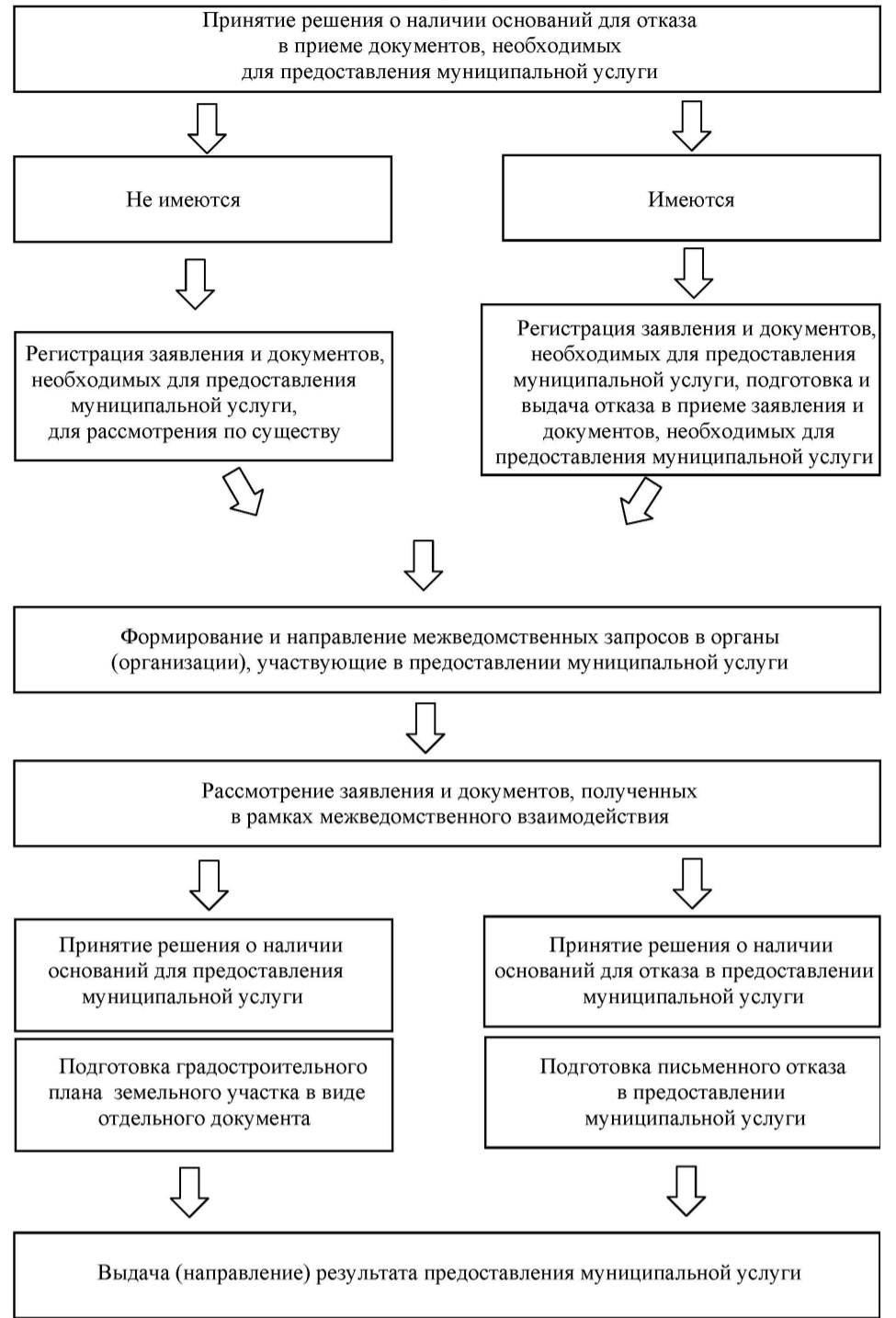
М.П.

Приложение № 3  
к Административному регламенту предоставления муниципальной услуги  
«Подготовка и выдача градостроительных планов земельных участков, расположенных на территории Арамильского городского округа в виде отдельного документа»

**БЛОК-СХЕМА ПРЕДОСТАВЛЕНИЯ МУНИЦИПАЛЬНОЙ УСЛУГИ «ПОДГОТОВКА И УТВЕРЖДЕНИЕ ГРАДОСТРОИТЕЛЬНЫХ ПЛАНОВ ЗЕМЕЛЬНЫХ УЧАСТКОВ, РАСПОЛОЖЕННЫХ НА ТЕРРИТОРИИ АРАМИЛЬСКОГО ГОРОДСКОГО ОКРУГА В ВИДЕ ОТДЕЛЬНОГО ДОКУМЕНТА»**

Прием заявления и документов, необходимых для предоставления муниципальных услуг

Проверка заявления и документов, необходимых для предоставления муниципальной услуги



РОССИЙСКАЯ ФЕДЕРАЦИЯ  
СВЕРДЛОВСКАЯ ОБЛАСТЬ  
**ПОСТАНОВЛЕНИЕ**  
ГЛАВЫ АРАМИЛЬСКОГО ГОРОДСКОГО ОКРУГА

от 23.01.2018 № 20

**О развитии застроенной территории в квартале № 66:33:0101002 на участке в границах улиц Рабочая – Лесная – Садовая (ограничиваясь лесопарковой зоной) Арамильского городского округа Свердловской области**

В соответствии с Земельным кодексом Российской Федерации, Градостроительным кодексом Российской Федерации, в целях улучшения социальных и экономических параметров жилищного фонда Арамильского городского округа, развития городских систем инженерной, коммунально-бытовой инфраструктуры, в целях повышения инвестиционной привлекательности Арамильского городского округа, руководствуясь статьей 28 Устава Арамильского городского округа

**ПОСТАНОВЛЯЮ:**

1. Определить застроенную территорию, подлежащую развитию в квартале № 66:33:0101002 на участке в границах улиц Рабочая – Лесная – Садовая (ограничиваясь лесопарковой зоной) Арамильского городского округа в соответствии с градостроительными регламентами, площадью 41000 кв.м.
2. Утвердить схему расположения земельных участков, подлежащих застройке в рамках договора о развитии застроенной территории в указанных границах (Приложение № 1).
3. Утвердить перечень адресов зданий, строений, сооружений, подлежащих сносу (Приложение № 2).
4. Признать утратившим силу постановление Главы Арамильского городского округа № 403 от 28.06.2016 «О развитии застроенной территории в Арамильском городском округе в границах земельных участков, расположенных по адресам:
  1. Свердловская область, Сысертский район, г. Арамиль, ул. Рабочая, 110;
  2. Свердловская область, Сысертский район, г. Арамиль, ул. Рабочая, 111;
  3. Свердловская область, Сысертский район, г. Арамиль, ул. Рабочая, 112;
  4. Свердловская область, Сысертский район, г. Арамиль, ул. Рабочая, 113;
  5. Свердловская область, Сысертский район, г. Арамиль, ул. Рабочая, 114;
  6. Свердловская область, Сысертский район, г. Арамиль, ул. Рабочая, 115;
  7. Свердловская область, Сысертский район, г. Арамиль, ул. Рабочая, 116;
  8. Свердловская область, Сысертский район, г. Арамиль, ул. Рабочая, 117;
  9. Свердловская область, Сысертский район, г. Арамиль, ул. Рабочая, 119;
  10. Свердловская область, Сысертский район, г. Арамиль, ул. Рабочая, 121».
5. Отделу архитектуры и градостроительства Администрации Арамильского городского округа (Слободчикова О.А.) после опубликования настоящего постановления направить пакет документов в Комитет по управлению муниципальным имуществом Арамильского городского округа (Живилов Д.М.) для организации и проведения в установленном порядке аукциона на право заключить договор о развитии застроенной территории.
6. Опубликовать настоящее постановление в газете «Арамильские вести», и разместить на официальном сайте Арамильского городского округа в сети Интернет.
7. Контроль исполнения настоящего постановления оставляю за собой.

Глава Арамильского городского округа

В.Ю. Никитенко

Приложение № 1  
к Постановлению Главы  
Арамильского городского округа  
от 23.01.2018 № 20

**Графическое расположение территории под развитие в кадастровом квартале 66:33:0101002 Свердловской области, Сысертского района, города Арамиль**