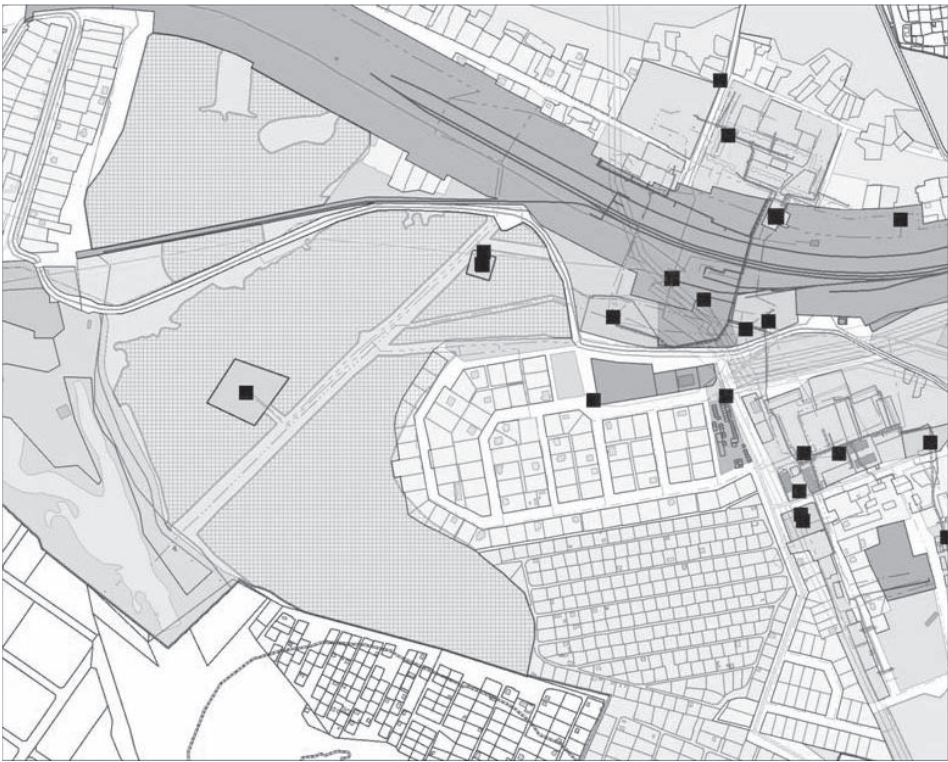


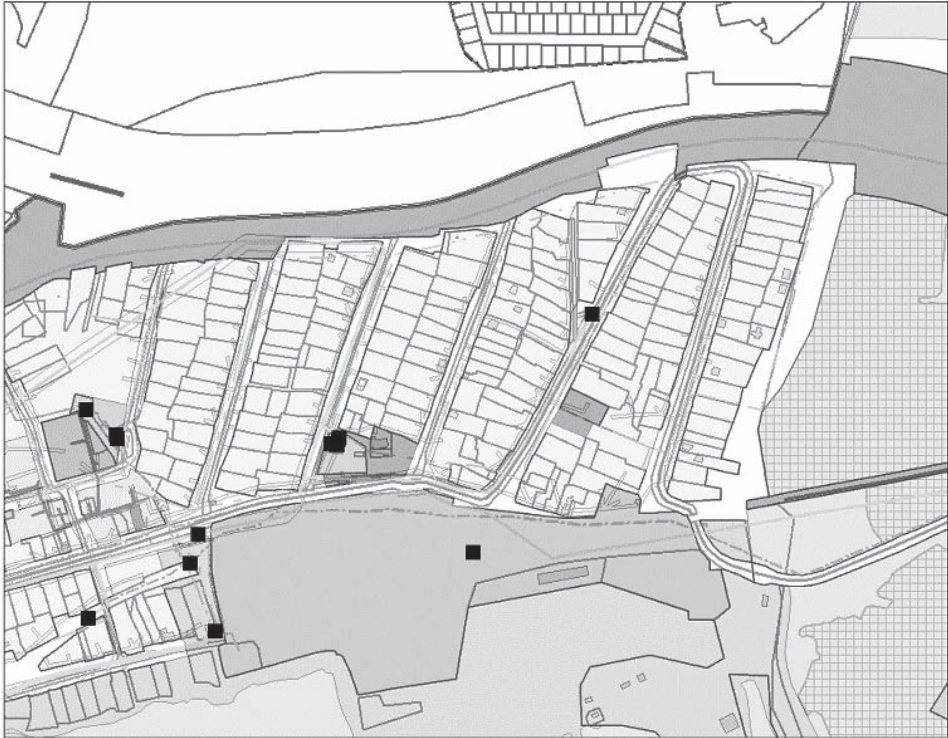
План – схема № 1 земельного участка расположения объекта реконструкции



План – схема № 2 земельного участка расположения объекта реконструкции



План – схема № 3 земельного участка расположения объекта реконструкции



План – схема № 4 земельного участка расположения объекта строительства



План – схема № 5 земельного участка расположения объекта строительства



Приложение № 4  
к техническому заданию на корректировку инвестиционных программ акционерного общества «Предприятие водопроводно-канализационного хозяйства Свердловской области» по развитию систем водоснабжения и водоотведения на территории Арамильского городского округа

Мероприятия в сфере холодного водоснабжения с указанием показателей, достигаемых в результате реализации каждого мероприятия

№ п/п	Показатели	Мероприятия	
		Реконструкция скважины № 4/4 (резервная), расположенной по адресу: ул. Кольцевая 2-а, Светлый	Реконструкция сетей водоснабжения в п. Арамиль
1.	Плановые показатели качества питьевой воды	13,5	Не влияет
1.1.	Доля проб питьевой воды, подаваемой с источников водоснабжения, водопроводных станций или иных объектов централизованной системы водоснабжения в распределительную водопроводную сеть, не соответствующих установленным требованиям, в общем объеме проб, отобранных по результатам производственного контроля качества питьевой воды, %	Не влияет	2,8
1.2.	Доля проб питьевой воды в распределительной водопроводной сети, не соответствующих установленным требованиям, в общем объеме проб, отобранных по результатам производственного контроля качества питьевой воды, %	Не влияет	0,5
2.	Плановые показатели надежности и бесперебойности водоснабжения	Не влияет	0,5
2.1.	Количество перерывов в подаче воды, возникших в результате аварий, повреждений и иных технологических нарушений на объектах централизованной системы холодного водоснабжения, в расчете на протяженность водопроводной сети, ед./км	Не влияет	23,0
3.	Плановые показатели энергетической эффективности	Не влияет	Не влияет
3.1.	Доля потерь воды в централизованных системах водоснабжения при транспортировке в общем объеме воды, поданной в водопроводную сеть, %	0,73	Не влияет
3.2.	Удельный расход электрической энергии, потребляемой в технологическом процессе подготовки питьевой воды, на единицу объема воды, отпускаемой в сеть, кВт*ч/куб.м.	0,17	Не влияет
3.3.	Удельный расход электрической энергии, потребляемой в технологическом процессе транспортировки питьевой воды, на единицу объема транспортируемой воды, кВт*ч/куб.м.		

Приложение № 5  
к техническому заданию на корректировку инвестиционных программ акционерного общества «Предприятие водопроводно-канализационного хозяйства Свердловской области» по развитию систем водоснабжения и водоотведения на территории Арамильского городского округа

Мероприятия в сфере водоотведения с указанием показателей, достигаемых в результате реализации каждого мероприятия

№ п/п	Показатели	Мероприятия	
		Строительство очистных сооружений хозяйственно-бытовых сточных вод производительностью 5000 куб.м/сут. по адресу: пер. Ревной 1А, г. Арамиль, Сысертский район, Свердловская область	Строительство канализационных сетей от мкр. «Теплое поле» до новых очистных сооружений г. Арамиль
1.	Плановые показатели качества очистки сточных вод	0	Не влияет
1.1.	Доля сточных вод, не подвергающихся очистке, в общем объеме сточных вод, сбрасываемых в централизованные системы водоотведения, %	6,55	Не влияет
1.2.	Доля проб сточных вод, не соответствующих установленным нормативам допустимых сбросов, лимитам на сбросы, рассчитанная применительно к централизованной ливневой системе водоотведения, %	Не влияет	0,24
2.	Плановые показатели энергетической эффективности	Не влияет	Не влияет
2.1.	Удельный расход электрической энергии, потребляемой в технологическом процессе очистки сточных вод, на единицу объема очищаемых сточных вод, кВт*ч/куб.м.	0,34	Не влияет
2.2.	Удельный расход электрической энергии, потребляемой в технологическом процессе транспортировки сточных вод, на единицу объема транспортируемых сточных вод, кВт*ч/куб.м.	Не влияет	0,24