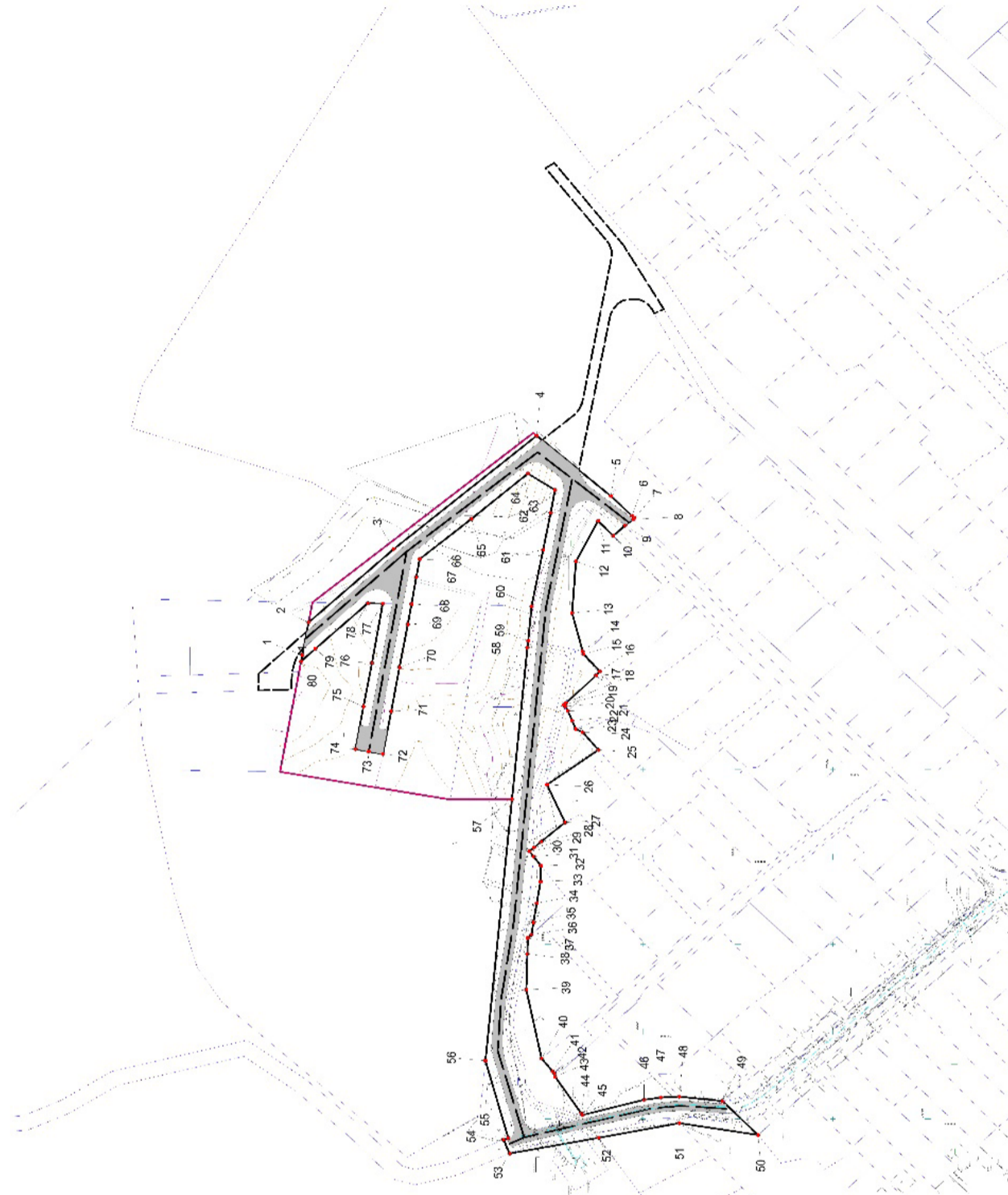


Проект планировки территории линейного объекта «Участок улично-дорожной сети от улицы Новоселов до улицы Нагорной в городе Арамил с организацией проезда к земельному участку с кадастровым номером 66:33:0101002:429»
Чертеж границ зон планируемого размещения линейных объектов, подлежащих реконструкции в связи с изменением их местоположения. М 1:2000, шифр 13-21/ПП-1-2



ДОКУМЕНТАЦИЯ ПО ПЛАНИРОВКЕ ТЕРРИТОРИИ

линейного объекта «Участок улично-дорожной сети от улицы Новоселов до улицы Нагорной в городе Арамил с организацией проезда к земельному участку с кадастровым номером 66:33:0101002:429»

Чертеж красных линий

Перечень координат характерных точек красных линий

N	X, в	Y, л	D	N, х, в	Y, л	D
1	377 076,54	1 548 565,72	18,90	41	376 947,71	1 548 327,26
2	377 076,27	1 548 584,33	61,50	42	376 946,93	1 548 326,26
3	377 031,34	1 548 626,33	99,35	43	376 946,41	1 548 324,27
4	376 956,09	1 548 691,20	52,15	44	376 932,50	1 548 303,18
5	376 917,00	1 548 656,68	15,90	45	376 931,95	1 548 302,34
6	376 905,81	1 548 645,36	1,81	46	376 899,50	1 548 311,01
7	376 904,55	1 548 644,09	0,96	47	376 890,78	1 548 312,33
8	376 905,21	1 548 643,39	5,64	48	376 880,98	1 548 312,78
9	376 909,55	1 548 639,79	8,59	49	376 858,27	1 548 310,26
10	376 915,80	1 548 633,89	11,69	50	376 839,45	1 548 290,89
11	376 923,75	1 548 642,46	25,90	51	376 880,96	1 548 297,61
12	376 935,39	1 548 619,32	29,61	52	376 923,40	1 548 283,24
13	376 937,47	1 548 589,78	22,63	53	376 970,30	1 548 280,29
14	376 931,88	1 548 567,85	1,69	54	376 973,61	1 548 288,12
15	376 931,46	1 548 566,21	11,15	55	376 971,09	1 548 289,13
16	376 922,81	1 548 556,31	3,03	56	376 983,12	1 548 333,37
17	376 924,78	1 548 554,01	22,43	57	376 969,10	1 548 483,03
18	376 940,65	1 548 538,16	1,44	58	376 960,97	1 548 569,84
19	376 941,67	1 548 537,15	11,13	59	376 960,60	1 548 573,81
20	376 941,10	1 548 536,18	7,89	60	376 958,75	1 548 593,59
21	376 939,63	1 548 533,69	5,99	61	376 957,67	1 548 625,90
22	376 937,45	1 548 528,11	5,09	62	376 948,68	1 548 647,09
23	376 935,59	1 548 523,37	4,24	63	376 946,41	1 548 660,14
24	376 931,83	1 548 521,41	13,05	64	376 960,70	1 548 669,50
25	376 923,53	1 548 511,34	39,68	65	376 990,43	1 548 643,60
26	376 950,66	1 548 491,38	23,56	66	377 017,73	1 548 620,56
27	376 941,15	1 548 468,89	16,67	67	377 019,51	1 548 610,30
28	376 953,68	1 548 458,83	5,17	68	377 022,06	1 548 594,84
29	376 957,56	1 548 455,42	3,17	69	377 023,99	1 548 583,10
30	376 959,94	1 548 453,33	3,79	70	377 028,37	1 548 558,59
31	376 957,70	1 548 450,27	6,56	71	377 032,69	1 548 533,43
32	376 953,84	1 548 444,97	9,06	72	377 037,14	1 548 508,98
33	376 954,08	1 548 435,51	12,50	73	377 041,62	1 548 510,42
34	376 956,09	1 548 423,57	11,11	74	377 051,53	1 548 511,77
35	376 957,78	1 548 412,59	7,05	75	377 047,36	1 548 536,16
36	376 958,87	1 548 405,62	2,70	76	377 042,90	1 548 561,03
37	376 960,79	1 548 403,72	9,18	77	377 037,24	1 548 595,09
38	376 961,03	1 548 394,54	20,50	78	377 045,10	1 548 595,23
39	376 964,56	1 548 374,05	40,17	79	377 072,66	1 548 569,23
40	376 953,54	1 548 354,69	9,44	80	377 080,20	1 548 561,97

Условные обозначения

- Граница территории, в отношении которой осуществляется подготовка проекта планировки
- Границы существующих земельных участков
- Установившиеся красные линии
- Характерные точки красных линий
- Автомобильная дорога, планируемая к размещению по генеральному плану Арамилского городского округа
- Автомобильная дорога, планируемая к размещению

Примечание: 1. Информация о существующих (либо устанавливаемых в соответствии с законодательством Российской Федерации) красных линиях отсутствует.

13-21/ПП-1-1

Документация по планировке территории линейного объекта «Участок улично-дорожной сети от улицы Новоселов до улицы Нагорной в городе Арамил с организацией проезда к земельному участку с кадастровым номером 66:33:0101002:429»

Арамилский городской округ

Чертеж красных линий

Масштаб: 1:2000

Лист: 1

Листов: 1

Исполнитель: А. Зависов К.С.

Проверил: С. Савельев И.Н.

Инженер: И. Зависов Е.З.

ООО «РГИС»