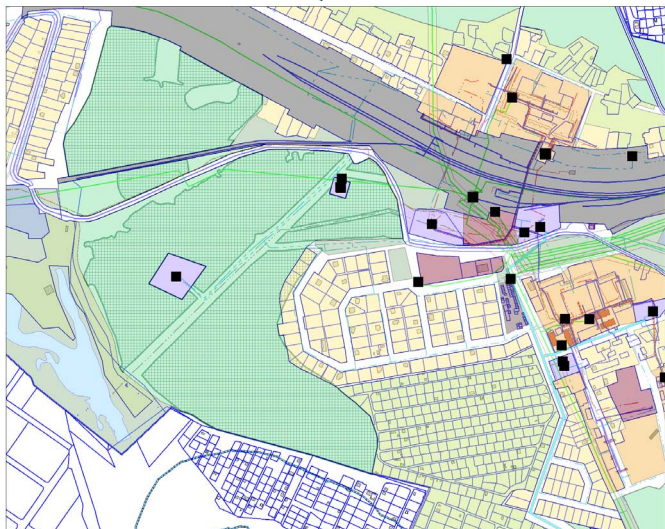
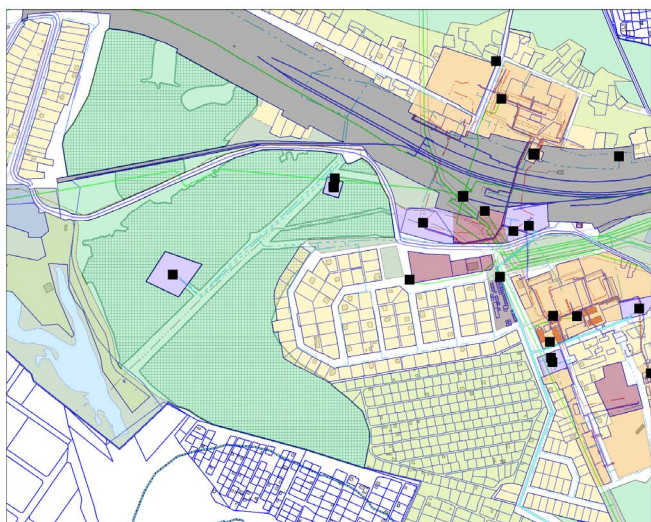


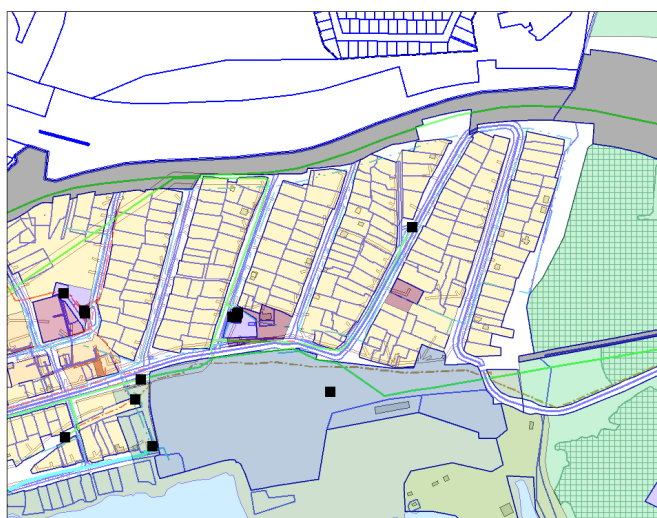
План – схема № 1 земельного участка расположения объекта реконструкции



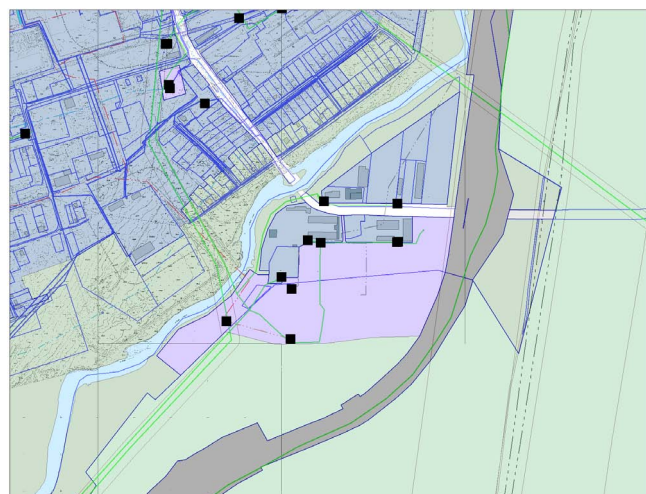
План – схема № 2 земельного участка расположения объекта реконструкции



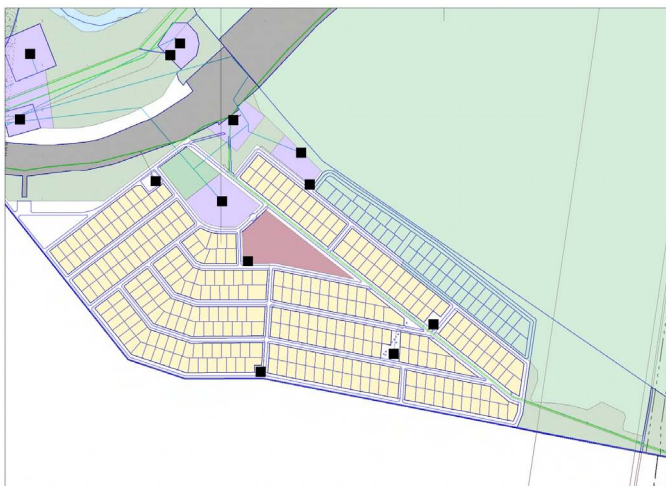
План – схема № 3 земельного участка расположения объекта реконструкции



План – схема № 4 земельного участка расположения объекта строительства



План – схема № 5 земельного участка расположения объекта строительства



Приложение № 4  
к техническому заданию на корректировку инвестиционных программ  
акционерного общества «Предприятие водопроводно-канализационного  
хозяйства Свердловской области» по развитию систем водоснабжения и  
водоотведения на территории Арамильского городского округа

Мероприятия в сфере холодного водоснабжения с указанием показате-  
лей, достигаемых в результате реализации каждого мероприятия

№ п/п	Показатели	Мероприятия		
		Реконструкция скважины № 2 (резервная), расположенной по адресу: ул. Кольцевая 4-а, п. Светлый	Реконструкция скважины № 4/4 (резервная), расположенной по адресу: ул. Кольцевая 2-а, п. Светлый	Реконструкция сетей водоснабжения в п. Арамиль
1.	Плановые показатели качества питьевой воды			
1.1.	Доля проб питьевой воды, подаваемой с источников водоснабжения, водопроводных станций или иных объектов централизованной системы водоснабжения в распределительную водопроводную сеть, не соответствующих установленным требованиям, в общем объеме проб, отобранных по результатам производственного контроля качества питьевой воды, %	10,1	10,1	Не влияет
1.2.	Доля проб питьевой воды в распределительной водопроводной сети, не соответствующих установленным требованиям, в общем объеме проб, отобранных по результатам производственного контроля качества питьевой воды, %	Не влияет	Не влияет	5,77
2.	Плановые показатели надежности и бесперебойности водоснабжения			
2.1.	Количество перерывов в подаче воды, возникших в результате аварий, повреждений и иных технологических нарушений на объектах централизованной системы холодного водоснабжения, в расчете на протяженность водопроводной сети, ед./км	Не влияет	Не влияет	0,50