

РОССИЙСКАЯ ФЕДЕРАЦИЯ
СВЕРДЛОВСКАЯ ОБЛАСТЬ

ПОСТАНОВЛЕНИЕ

АДМИНИСТРАЦИИ АРАМИЛЬСКОГО ГОРОДСКОГО ОКРУГА

от 15.09.2023 № 598

Об установлении публичного сервитута

В соответствии со статьей 23, главой V.7 Земельного кодекса Российской Федерации, статьей 3.6 Федерального закона от 25 октября 2001 года № 137 - ФЗ «О введении в действие Земельного кодекса Российской Федерации», Федеральным законом от 06 октября 2003 года № 131-ФЗ «Об общих принципах организации местного самоуправления в Российской Федерации», Федеральным законом от 08 ноября 2007 года № 257-ФЗ «Об автомобильных дорогах и о дорожной деятельности в Российской Федерации и о внесении изменений в отдельные законодательные акты Российской Федерации», руководствуясь статьей 31 Устава Арамилского городского округа, на основании ходатайства Публичного акционерного общества «Россети Урал» (ОГРН 1056604000970, ИНН 6671163413, КПП 667201001) об установлении публичного сервитута от 22.08.2023, на основании схемы расположения публичного сервитута, опубликования сообщения о возможном установлении публичного сервитута в официальном издании «Арамилские вести» от 24.08.2023 № 43 (1521), на официальном сайте Арамилского городского округа www.aramilgo.ru в информационно телекоммуникационной сети «Интернет»

ПОСТАНОВЛЯЮ:

1. Установить в целях обеспечения нужд местного населения – размещение (эксплуатации) существующего электросетевого объекта в интересах Публичного акционерного общества «Россети Урал» публичный сервитут на 49 лет в целях эксплуатации, обслуживания существующего инженерного сооружения, обеспечивающего деятельность субъекта естественной монополии публичного акционерного общества «Россети Урал», линейного объекта – объекта электросетевого хозяйства «ВЛ - 10 КВ МТФ - ПС Летная, литер 1», находящегося по адресу: Свердловская область, Арамилский городской округ, принадлежащего ПАО «Россети Урал» на праве собственности, общей площадью 446 кв. м., в отношении следующих земельных участков в кадастровом квартале 66:33:0401001 в поселке Светлом Арамилского городского округа:

на земельный участок с кадастровым номером 66:33:0401001:173 категорией земель – земли населенных пунктов, с видом разрешенного использования – строительная промышленность, расположенный по адресу: Свердловская область, Арамилский городской округ, поселок Светлый, 48-Б, площадью 1 кв. м.;

на земельный участок с кадастровым номером 66:33:0401001:129 категорией земель – земли населенных пунктов, с видом разрешенный использования - под строительство объекта промышленности, расположенный по адресу: Свердловская область, Арамильский городской округ, поселок Светлый, 48. площадью 2 кв. м.;

на земельный участок с кадастровым номером 66:33:0401001:1272 категорией земель – земли населенных пунктов, с видом разрешенного использования – строительная промышленность, расположенный по адресу: Свердловская область, Арамильский городской округ, поселок Светлый, 50Б, площадью 1 кв. м.;

на земельный участок с кадастровым номером 66:33:0401001:42 (входит в ЕЗП 66:33:0401001:44) категория земель – земли населенных пунктов, с видом разрешенного использования – строительная промышленность, расположенный по адресу: Свердловская область, Арамильский городской округ, поселок Светлый, 50 А, площадью 1 кв. м.;

на земельный участок с кадастровым номером 66:33:0401001:32 (входит в ЕЗП 66:33:0000000:3) категория земель – земли населенных пунктов, с видом разрешенного использования – под объекты автомобильного транспорта для обслуживания автомобильной дороги, расположенный по адресу: Свердловская область, Арамильский городской округ, автомобильная дорога ст. Арамиль - п. Светлый г. Арамиль, площадью 1 кв. м.;

на земельные участки в кадастровом квартале 66:33:0401001, с условными кадастровыми номерами 66:33:0401001(ЗУ1) категория земель – земли населенных пунктов, расположенные по адресу: Свердловская область, Арамильский городской округ поселок Светлый, общее значение площади 440 кв. м.

2. Утвердить границы публичного сервитута, согласно схеме границ земельных участков с каталогом координат на кадастровом плане территории в отношении частей земельных участков с кадастровыми номерами 66:33:0401001:173, 66:33:0401001:129, 66:33:0401001:1272, 66:33:0401001:32, (вх. В ЕЗП 66:33:0000000:3), 66:33:0401001:32, 66:33:0401001:42 (вх. В ЕЗП 66:33:0401001:44), частей земельных участков в кадастровом квартале 66:33:0401001, в соответствии со схемой расположения границ публичного сервитута с описанием местоположения границ (прилагается).

3. Определить обладателя публичного сервитута - Публичное акционерное общество «Россети Урал».

4. Определить, что плата за публичный сервитут в отношении частей земельных участков 66:33:0401001:173, 66:33:0401001:129, 66:33:0401001:1272, 66:33:0401001:32, (вх. 66:33:0000000:3), 66:33:0401001:32, 66:33:0401001:42 (вх. 66:33:0401001:44), земельные участки в кадастровом квартале 66:33:0401001 не устанавливается.

5. Публичному акционерному обществу «Россети Урал»:

1) соблюдать требования, установленные статьей 42 Земельного кодекса Российской Федерации;

2) привести земли в состояние, пригодное для их использования, в соответствии с разрешенным использованием, в срок не позднее, чем 3 (три) месяца со дня завершения работ, для размещения которого был установлен публичный сервитут;

3) направить копию настоящего постановления правообладателям земельных участков, указанных в пункте первом настоящего постановления.

6. Комитету по управлению муниципальным имуществом Арамильского городского округа в течение 5 (пяти) рабочих дней со дня принятия настоящего постановления направить его копию:

1) в Управление Федеральной службы государственной регистрации, кадастра и картографии по Свердловской области;

2) Публичному акционерному обществу «Россети Урал» с приложением сведений о лицах, являющихся правообладателями земельных участков, сведений о лицах, подавших заявления об учете их прав (обременений прав) на земельные участки, способах связи с ними, копий документов, подтверждающих права указанных лиц на земельные участки.

7. Отделу информационных технологий Арамильского городского округа опубликовать настоящее постановление на официальном сайте Арамильского городского округа в течение 5 (пяти) календарных дней со дня принятия настоящего постановления.

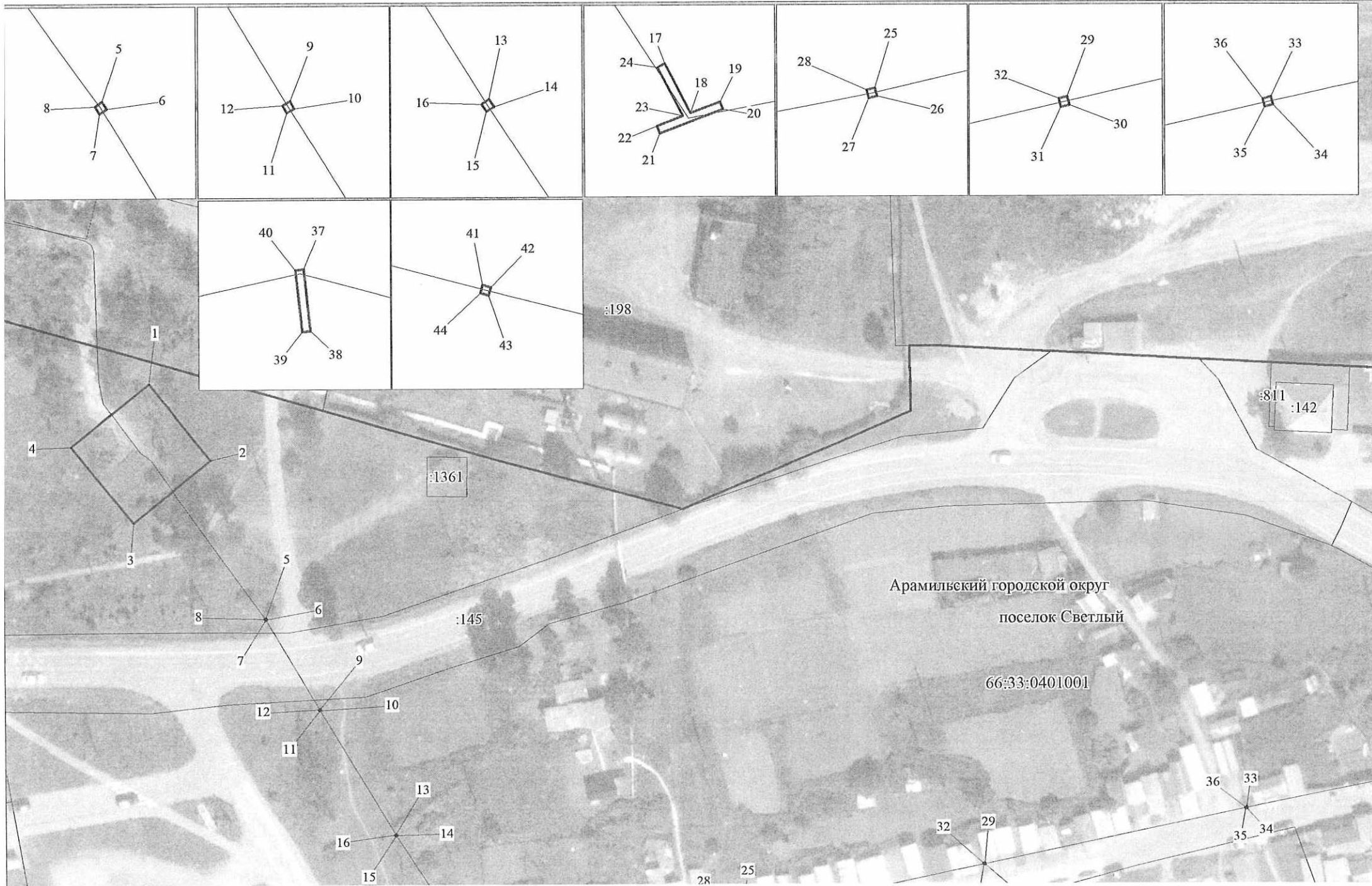
8. Контроль исполнения настоящего постановления возложить на Председателя Комитета по управлению муниципальным имуществом Арамильского городского округа Я.Н. Спирина.

Глава Арамильского городского округа

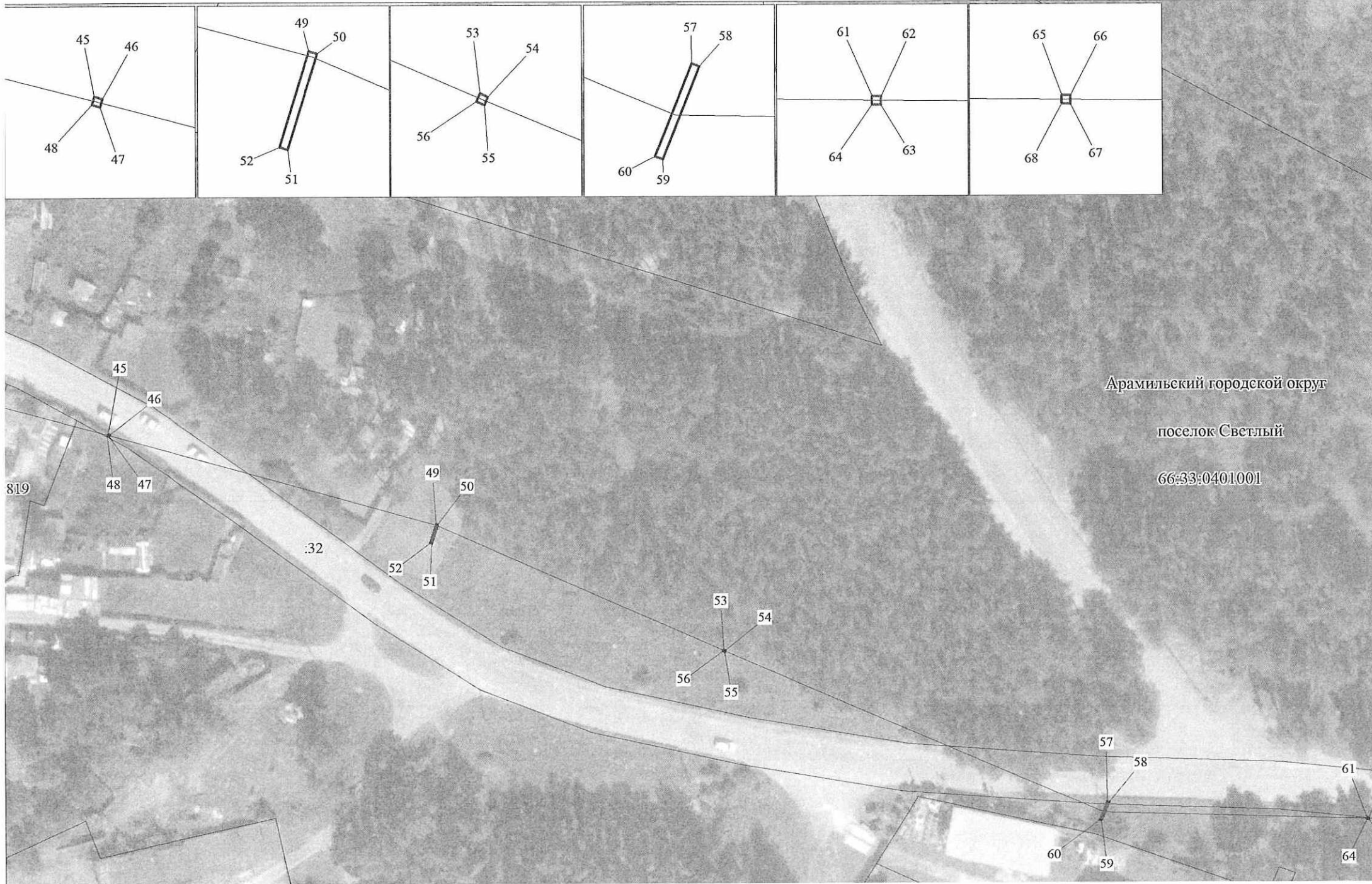


М.С. Мишарина

Публичный сервитут
ВЛ - 10 кв МГФ - ПС Летная, литер 1
Схема расположения границ публичного сервитута



Публичный сервитут
ВЛ - 10 КВ МТФ - ПС Летная, литер 1
Схема расположения границ публичного сервитута

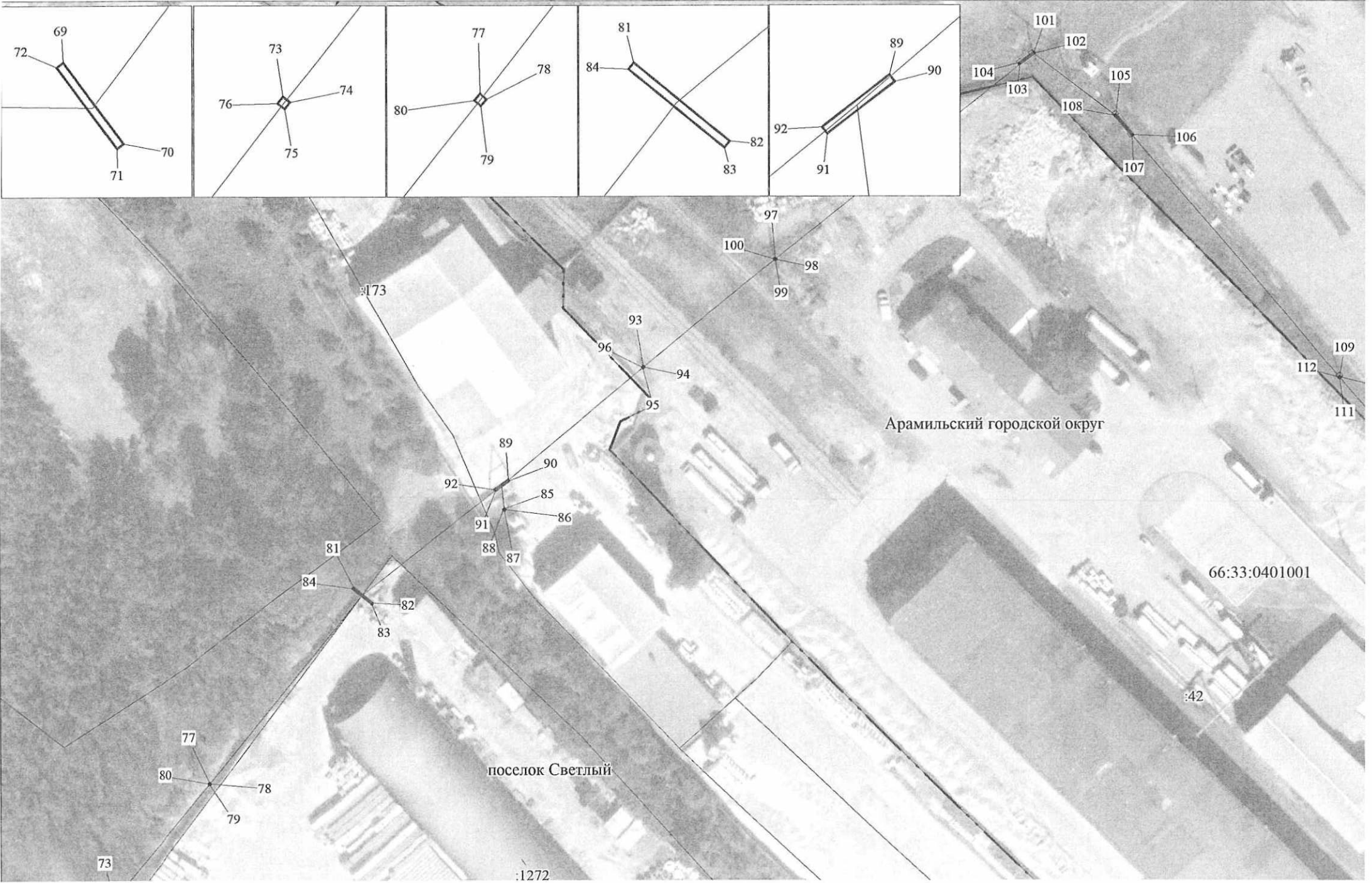


Арамильский городской округ

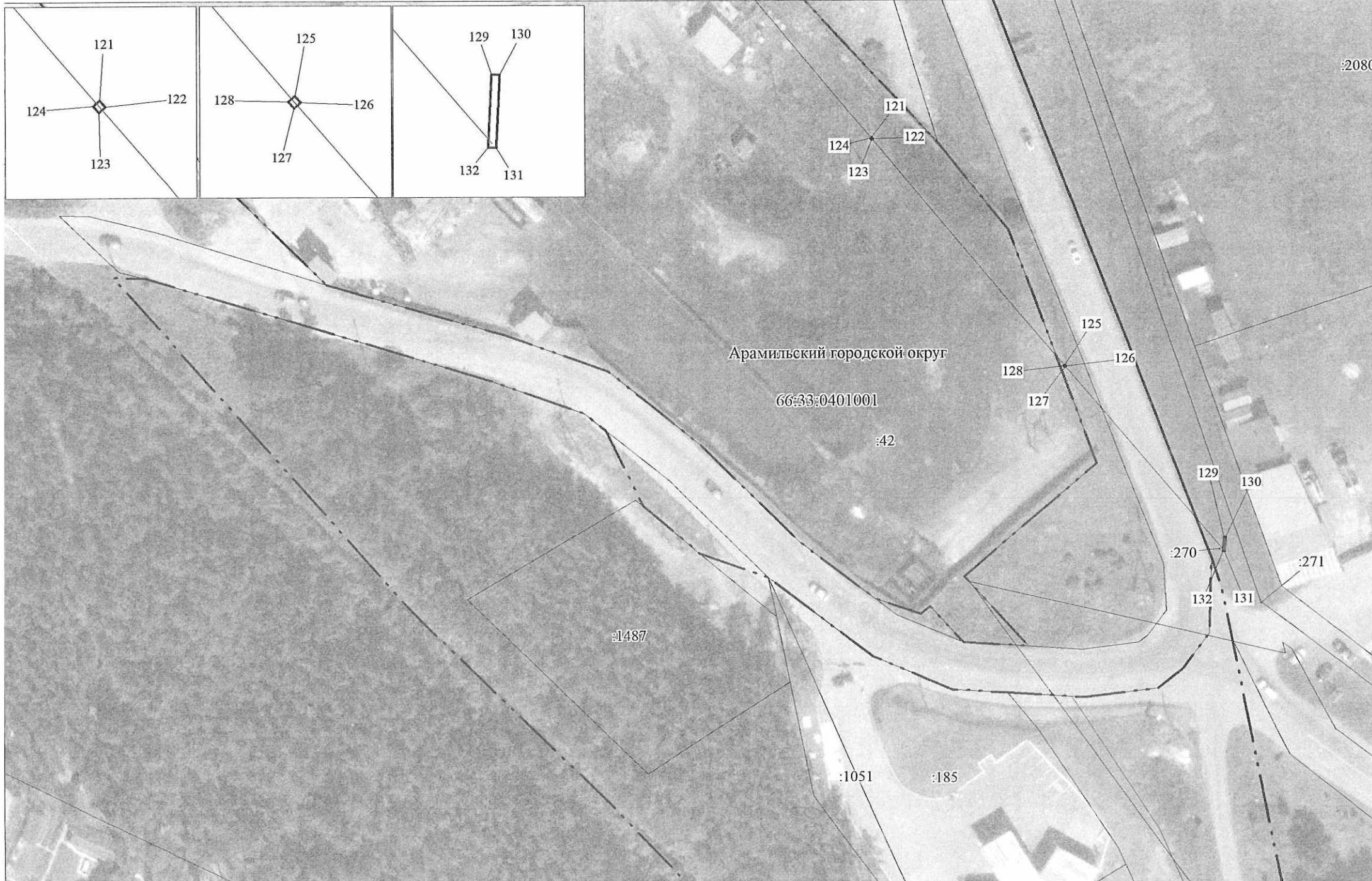
поселок Светлый

66:33:0401001

Публичный сервитут
ВЛ - 10 кв МТФ - ПС Летная, литер 1
Схема расположения границ публичного сервитута



Публичный сервитут
ВЛ - 10 кв МТФ - ПС Летная, литер 1
Схема расположения границ публичного сервитута



**ОПИСАНИЕ МЕСТОПОЛОЖЕНИЯ ГРАНИЦ ПУБЛИЧНОГО СЕРВИТУТА ПО ОБЪЕКТУ
ВЛ - 10 КВ МТФ - ПС ЛЕТНАЯ, ЛИТЕР 1
СВЕРДЛОВСКАЯ ОБЛАСТЬ, АРАМИЛЬСКИЙ ГОРОДСКОЙ ОКРУГ
(наименование объекта)**

Сведения о местоположении границ объекта

1. Система координат МСК-66, зона 1

2. Сведения о характерных точках границ объекта

Обозначение характерных точек границ	Координаты, м		Метод определения координат и средняя квадратическая погрешность положения характерной точки (M_t), м	Описание закрепления точки
	X	Y		
1	2	3	4	5
1	377197.56	1555133.93	Геодезический метод; $M_t=0,1$	-
2	377181.66	1555147.00	Геодезический метод; $M_t=0,1$	-
3	377168.38	1555130.96	Геодезический метод; $M_t=0,1$	-
4	377184.28	1555117.89	Геодезический метод; $M_t=0,1$	-
1	377197.56	1555133.93	Геодезический метод; $M_t=0,1$	-
5	377148.53	1555158.74	Геодезический метод; $M_t=0,1$	-
6	377148.22	1555158.94	Геодезический метод; $M_t=0,1$	-
7	377148.02	1555158.64	Геодезический метод; $M_t=0,1$	-
8	377148.32	1555158.44	Геодезический метод; $M_t=0,1$	-
5	377148.53	1555158.74	Геодезический метод; $M_t=0,1$	-
9	377129.58	1555170.09	Геодезический метод; $M_t=0,1$	-
10	377129.26	1555170.27	Геодезический метод; $M_t=0,1$	-
11	377129.09	1555169.95	Геодезический метод; $M_t=0,1$	-
12	377129.40	1555169.78	Геодезический метод; $M_t=0,1$	-
9	377129.58	1555170.09	Геодезический метод; $M_t=0,1$	-
13	377103.41	1555186.30	Геодезический метод; $M_t=0,1$	-
14	377103.10	1555186.51	Геодезический метод; $M_t=0,1$	-
15	377102.90	1555186.20	Геодезический метод; $M_t=0,1$	-
16	377103.20	1555186.00	Геодезический метод; $M_t=0,1$	-
13	377103.41	1555186.30	Геодезический метод; $M_t=0,1$	-
17	377078.29	1555203.08	Геодезический метод; $M_t=0,1$	-
18	377076.22	1555204.17	Геодезический метод; $M_t=0,1$	-
19	377076.69	1555205.42	Геодезический метод; $M_t=0,1$	-

20	377076.37	1555205.54	Геодезический метод; Mt=0,1	-
21	377075.37	1555202.86	Геодезический метод; Mt=0,1	-
22	377075.69	1555202.74	Геодезический метод; Mt=0,1	-
23	377076.10	1555203.85	Геодезический метод; Mt=0,1	-
24	377078.13	1555202.78	Геодезический метод; Mt=0,1	-
17	377078.29	1555203.08	Геодезический метод; Mt=0,1	-
25	377086.59	1555258.74	Геодезический метод; Mt=0,1	-
26	377086.25	1555258.84	Геодезический метод; Mt=0,1	-
27	377086.16	1555258.49	Геодезический метод; Mt=0,1	-
28	377086.50	1555258.41	Геодезический метод; Mt=0,1	-
25	377086.59	1555258.74	Геодезический метод; Mt=0,1	-
29	377098.43	1555309.64	Геодезический метод; Mt=0,1	-
30	377098.08	1555309.73	Геодезический метод; Mt=0,1	-
31	377097.99	1555309.38	Геодезический метод; Mt=0,1	-
32	377098.34	1555309.29	Геодезический метод; Mt=0,1	-
29	377098.43	1555309.64	Геодезический метод; Mt=0,1	-
33	377110.99	1555363.74	Геодезический метод; Mt=0,1	-
34	377110.64	1555363.83	Геодезический метод; Mt=0,1	-
35	377110.56	1555363.49	Геодезический метод; Mt=0,1	-
36	377110.89	1555363.40	Геодезический метод; Mt=0,1	-
33	377110.99	1555363.74	Геодезический метод; Mt=0,1	-
37	377121.98	1555413.07	Геодезический метод; Mt=0,1	-
38	377119.38	1555413.34	Геодезический метод; Mt=0,1	-
39	377119.34	1555413.00	Геодезический метод; Mt=0,1	-
40	377121.94	1555412.73	Геодезический метод; Mt=0,1	-
37	377121.98	1555413.07	Геодезический метод; Mt=0,1	-
41	377100.79	1555491.81	Геодезический метод; Mt=0,1	-
42	377100.69	1555492.16	Геодезический метод; Mt=0,1	-
43	377100.35	1555492.06	Геодезический метод; Mt=0,1	-
44	377100.45	1555491.72	Геодезический метод; Mt=0,1	-
41	377100.79	1555491.81	Геодезический метод; Mt=0,1	-
45	377088.82	1555538.79	Геодезический метод; Mt=0,1	-

46	377088.71	1555539.14	Геодезический метод; Mt=0,1	-
47	377088.37	1555539.04	Геодезический метод; Mt=0,1	-
48	377088.47	1555538.70	Геодезический метод; Mt=0,1	-
45	377088.82	1555538.79	Геодезический метод; Mt=0,1	-
49	377070.53	1555607.34	Геодезический метод; Mt=0,1	-
50	377070.43	1555607.68	Геодезический метод; Mt=0,1	-
51	377066.43	1555606.47	Геодезический метод; Mt=0,1	-
52	377066.53	1555606.13	Геодезический метод; Mt=0,1	-
49	377070.53	1555607.34	Геодезический метод; Mt=0,1	-
53	377044.64	1555667.79	Геодезический метод; Mt=0,1	-
54	377044.48	1555668.12	Геодезический метод; Mt=0,1	-
55	377044.15	1555667.97	Геодезический метод; Mt=0,1	-
56	377044.30	1555667.64	Геодезический метод; Mt=0,1	-
53	377044.64	1555667.79	Геодезический метод; Mt=0,1	-
57	377013.51	1555747.82	Геодезический метод; Mt=0,1	-
58	377013.39	1555748.14	Геодезический метод; Mt=0,1	-
59	377009.50	1555746.60	Геодезический метод; Mt=0,1	-
60	377009.62	1555746.28	Геодезический метод; Mt=0,1	-
57	377013.51	1555747.82	Геодезический метод; Mt=0,1	-
61	377010.69	1555801.51	Геодезический метод; Mt=0,1	-
62	377010.67	1555801.87	Геодезический метод; Mt=0,1	-
63	377010.32	1555801.86	Геодезический метод; Mt=0,1	-
64	377010.33	1555801.51	Геодезический метод; Mt=0,1	-
61	377010.69	1555801.51	Геодезический метод; Mt=0,1	-
65	377010.25	1555856.70	Геодезический метод; Mt=0,1	-
66	377010.24	1555857.07	Геодезический метод; Mt=0,1	-
67	377009.89	1555857.06	Геодезический метод; Mt=0,1	-
68	377009.90	1555856.71	Геодезический метод; Mt=0,1	-
65	377010.25	1555856.70	Геодезический метод; Mt=0,1	-
69	377010.99	1555924.82	Геодезический метод; Mt=0,1	-
70	377007.57	1555927.33	Геодезический метод; Mt=0,1	-
71	377007.37	1555927.05	Геодезический метод; Mt=0,1	-

72	377010.79	1555924.54	Геодезический метод; Mt=0,1	-
69	377010.99	1555924.82	Геодезический метод; Mt=0,1	-
73	377028.25	1555940.27	Геодезический метод; Mt=0,1	-
74	377028.02	1555940.56	Геодезический метод; Mt=0,1	-
75	377027.74	1555940.33	Геодезический метод; Mt=0,1	-
76	377027.96	1555940.05	Геодезический метод; Mt=0,1	-
73	377028.25	1555940.27	Геодезический метод; Mt=0,1	-
77	377053.55	1555960.43	Геодезический метод; Mt=0,1	-
78	377053.31	1555960.70	Геодезический метод; Mt=0,1	-
79	377053.04	1555960.47	Геодезический метод; Mt=0,1	-
80	377053.27	1555960.20	Геодезический метод; Mt=0,1	-
77	377053.55	1555960.43	Геодезический метод; Mt=0,1	-
81	377095.12	1555989.89	Геодезический метод; Mt=0,1	-
82	377091.83	1555993.97	Геодезический метод; Mt=0,1	-
83	377091.55	1555993.75	Геодезический метод; Mt=0,1	-
84	377094.84	1555989.67	Геодезический метод; Mt=0,1	-
81	377095.12	1555989.89	Геодезический метод; Mt=0,1	-
85	377112.23	1556021.44	Геодезический метод; Mt=0,1	-
86	377111.97	1556021.69	Геодезический метод; Mt=0,1	-
87	377111.72	1556021.44	Геодезический метод; Mt=0,1	-
88	377111.97	1556021.19	Геодезический метод; Mt=0,1	-
85	377112.23	1556021.44	Геодезический метод; Mt=0,1	-
89	377118.33	1556022.14	Геодезический метод; Mt=0,1	-
90	377118.05	1556022.36	Геодезический метод; Mt=0,1	-
91	377115.87	1556019.52	Геодезический метод; Mt=0,1	-
92	377116.15	1556019.30	Геодезический метод; Mt=0,1	-
89	377118.33	1556022.14	Геодезический метод; Mt=0,1	-
93	377142.50	1556050.12	Геодезический метод; Mt=0,1	-
94	377142.22	1556050.36	Геодезический метод; Mt=0,1	-
95	377141.99	1556050.08	Геодезический метод; Mt=0,1	-
96	377142.26	1556049.85	Геодезический метод; Mt=0,1	-
93	377142.50	1556050.12	Геодезический метод; Mt=0,1	-

97	377165.64	1556077.81	Геодезический метод; Mt=0,1	-
98	377165.36	1556078.05	Геодезический метод; Mt=0,1	-
99	377165.13	1556077.77	Геодезический метод; Mt=0,1	-
100	377165.40	1556077.54	Геодезический метод; Mt=0,1	-
97	377165.64	1556077.81	Геодезический метод; Mt=0,1	-
101	377209.68	1556131.24	Геодезический метод; Mt=0,1	-
102	377209.40	1556131.44	Геодезический метод; Mt=0,1	-
103	377207.14	1556128.34	Геодезический метод; Mt=0,1	-
104	377207.42	1556128.14	Геодезический метод; Mt=0,1	-
101	377209.68	1556131.24	Геодезический метод; Mt=0,1	-
105	377196.87	1556148.52	Геодезический метод; Mt=0,1	-
106	377192.63	1556152.28	Геодезический метод; Mt=0,1	-
107	377192.39	1556152.02	Геодезический метод; Mt=0,1	-
108	377196.63	1556148.26	Геодезический метод; Mt=0,1	-
105	377196.87	1556148.52	Геодезический метод; Mt=0,1	-
109	377142.32	1556195.73	Геодезический метод; Mt=0,1	-
110	377142.04	1556195.97	Геодезический метод; Mt=0,1	-
111	377141.81	1556195.69	Геодезический метод; Mt=0,1	-
112	377142.08	1556195.46	Геодезический метод; Mt=0,1	-
109	377142.32	1556195.73	Геодезический метод; Mt=0,1	-
113	377091.19	1556239.88	Геодезический метод; Mt=0,1	-
114	377090.92	1556240.13	Геодезический метод; Mt=0,1	-
115	377090.68	1556239.86	Геодезический метод; Mt=0,1	-
116	377090.94	1556239.62	Геодезический метод; Mt=0,1	-
113	377091.19	1556239.88	Геодезический метод; Mt=0,1	-
117	377036.44	1556287.30	Геодезический метод; Mt=0,1	-
118	377036.16	1556287.54	Геодезический метод; Mt=0,1	-
119	377035.93	1556287.26	Геодезический метод; Mt=0,1	-
120	377036.20	1556287.03	Геодезический метод; Mt=0,1	-
117	377036.44	1556287.30	Геодезический метод; Mt=0,1	-
121	376982.10	1556334.45	Геодезический метод; Mt=0,1	-

122	376981.83	1556334.69	Геодезический метод; Mt=0,1	-
123	376981.59	1556334.43	Геодезический метод; Mt=0,1	-
124	376981.85	1556334.19	Геодезический метод; Mt=0,1	-
121	376982.10	1556334.45	Геодезический метод; Mt=0,1	-
125	376934.57	1556375.02	Геодезический метод; Mt=0,1	-
126	376934.29	1556375.26	Геодезический метод; Mt=0,1	-
127	376934.06	1556374.98	Геодезический метод; Mt=0,1	-
128	376934.33	1556374.75	Геодезический метод; Mt=0,1	-
125	376934.57	1556375.02	Геодезический метод; Mt=0,1	-
129	376898.82	1556408.31	Геодезический метод; Mt=0,1	-
130	376898.80	1556408.65	Геодезический метод; Mt=0,1	-
131	376895.75	1556408.49	Геодезический метод; Mt=0,1	-
132	376895.77	1556408.15	Геодезический метод; Mt=0,1	-
129	376898.82	1556408.31	Геодезический метод; Mt=0,1	-