

ДОКУМЕНТАЦИЯ ПО ПЛАНИРОВКЕ ТЕРРИТОРИИ

линейного объекта «Участок улично-дорожной сети от улицы Новоселов до улицы Нагорной в городе Арамиле с организацией проезда к земельному участку с кадастровым номером 66:33:0101002:429»



Схема использования территории в период подготовки проекта планировки территории

Условные обозначения

- Граница территории, в отношении которой осуществляется подготовка проекта планировки
- Границы существующих земельных участков, учтенных в едином государственном реестре недвижимости

Сведения об отнесении к определенной категории земель

- земли населенных пунктов

Формы собственности земельных участков, учтенных в ЕГРН

- Частная собственность
- Аренда
- Неразграниченная собственность

Существующие сохраняемые и не подлежащие реконструкции линейные объекты

- газопровод

Существующие подлежащие реконструкции линейные объекты

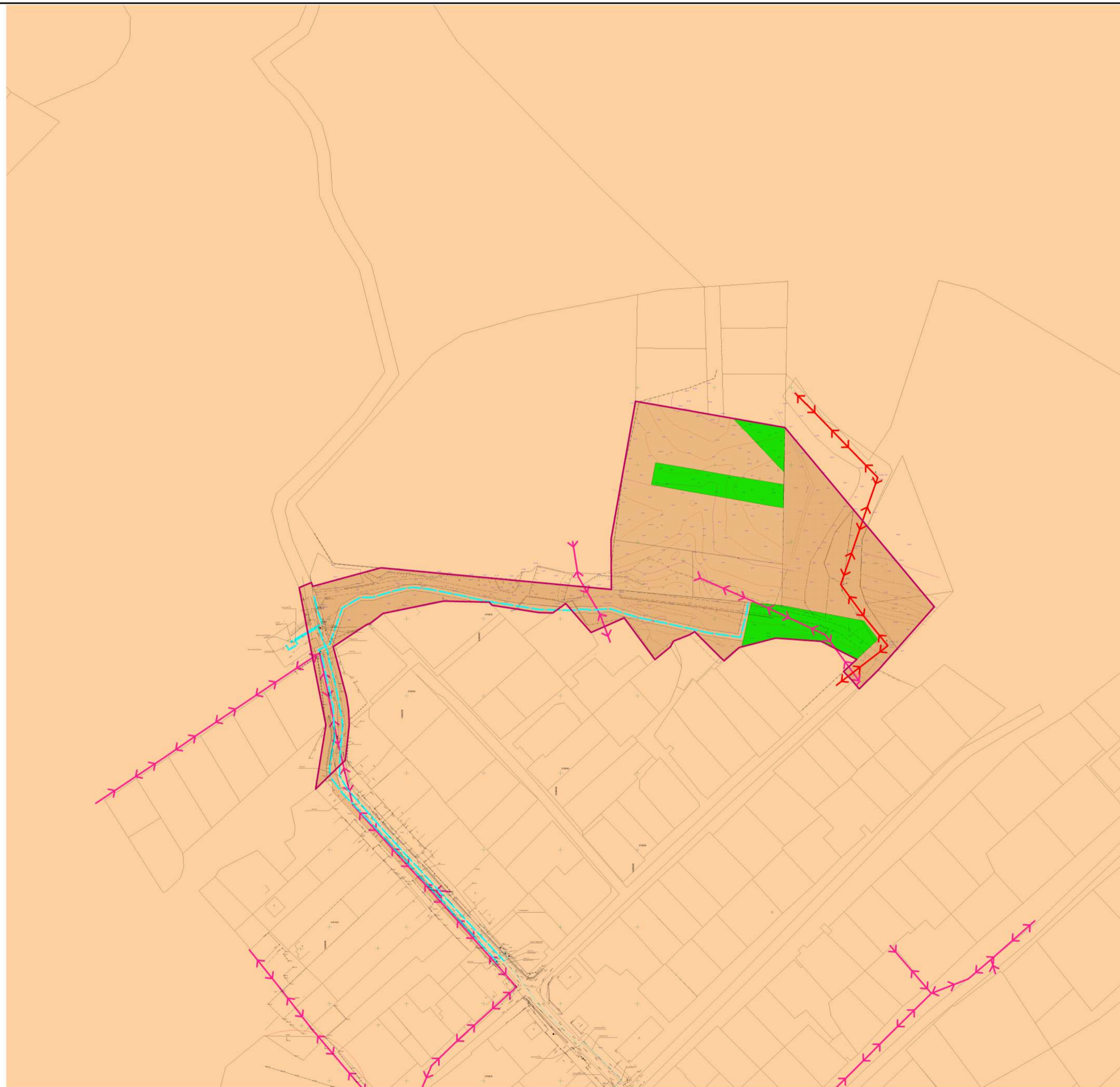
- Линия электропередач ВЛ 0,4 кВ
- Линия электропередач ВЛ 10 кВ

Существующие земельные участки (части земельных участков), подлежащие изъятию

- Изымаемые земельные участки (части земельных участков)

Примечание.

- Границы зон планируемого размещения линейных объектов, подлежащих реконструкции в связи с изменением их местоположения, отсутствуют.
- Границы зон планируемого размещения объектов капитального строительства, установленные ранее утвержденной документацией по планировке территории, отсутствуют.
- Объекты капитального строительства, подлежащие сносу и (или) демонтажу, отсутствуют.



						13-21/ПП-3-2			
						Документация по планировке территории линейного объекта «Участок улично-дорожной сети от улицы Новоселов до улицы Нагорной в городе Арамиле с организацией проезда к земельному участку с кадастровым номером 66:33:0101002:429»			
Изм.	Коп.уч.	Лист	№ док	Подпись	Дата	Арамилский городской округ	Лист	Листов	Масштаб
							1	1	1:2000
ГАП		Вольская Е.П.			09.21		Схема использования территории в период подготовки проекта планировки территории	ООО "РГИС"	
ГИП		Соколова О.Б.			09.21				
Архитектор		Еровикова Д.М.			09.21				
Инженер		Апанасенко К.С.			09.21				
Инженер		Соколов Н.Н.			09.21				
Кад. инженер		Кисарина Е. Э.			09.21				