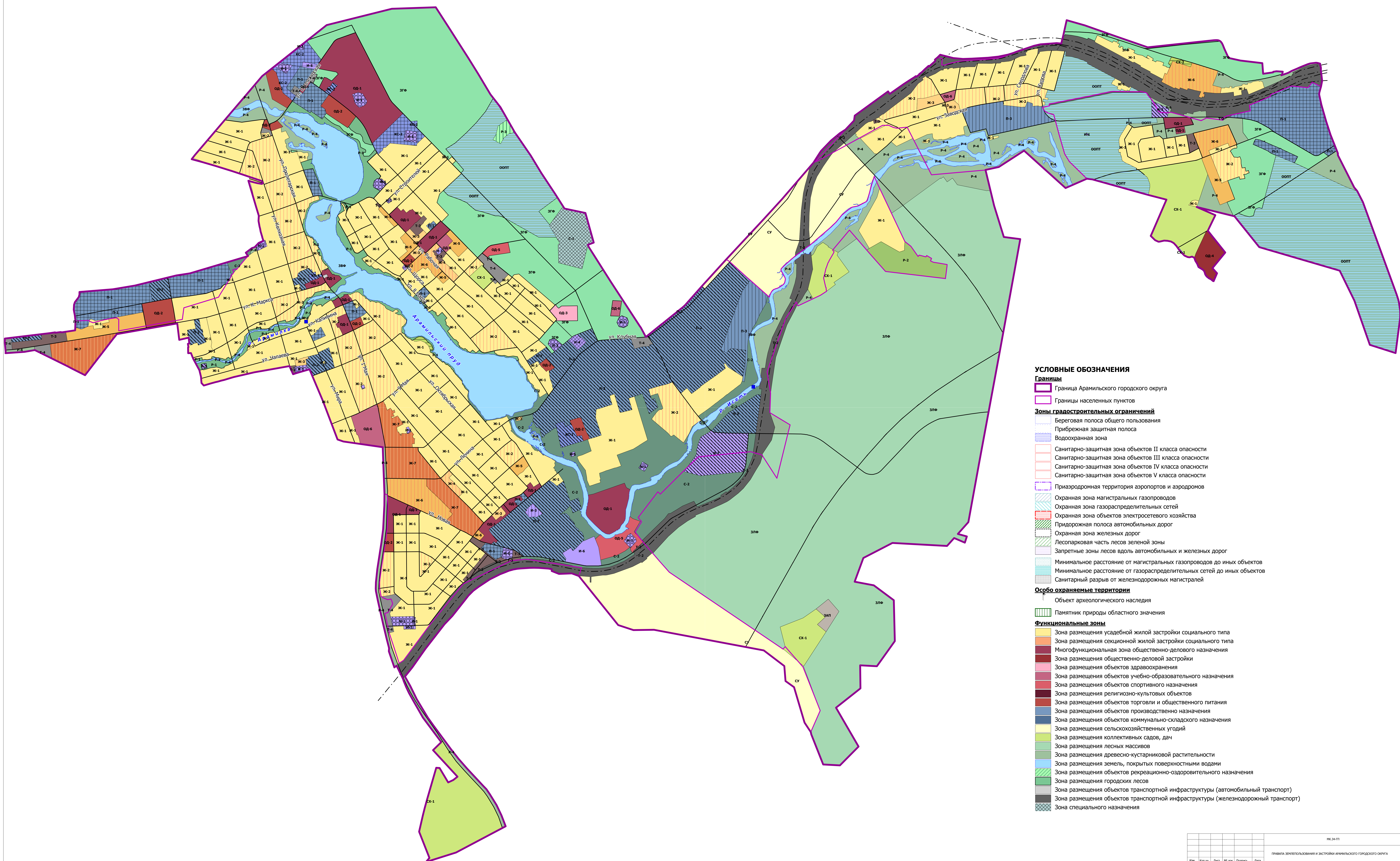


ПРАВИЛА ЗЕМЛЕПОЛЬЗОВАНИЯ И ЗАСТРОЙКИ АРАМИЛЬСКОГО ГОРОДСКОГО ОКРУГА

Карта градостроительного зонирования территории городского округа



- УСЛОВНЫЕ ОБОЗНАЧЕНИЯ**
- Границы**
- Граница Арамильского городского округа
 - Границы населенных пунктов
- Зоны градостроительных ограничений**
- Береговая полоса общего пользования
 - Прибрежная защитная полоса
 - Водоохранная зона
 - Санитарно-защитная зона объектов II класса опасности
 - Санитарно-защитная зона объектов III класса опасности
 - Санитарно-защитная зона объектов IV класса опасности
 - Санитарно-защитная зона объектов V класса опасности
 - Приаэродромная территория аэропортов и аэродромов
 - Охранная зона магистральных газопроводов
 - Охранная зона газораспределительных сетей
 - Охранная зона объектов электросетевого хозяйства
 - Придорожная полоса автомобильных дорог
 - Охранная зона железных дорог
 - Лесопарковая часть лесов зеленой зоны
 - Запретные зоны вдоль автомобильных и железных дорог
 - Минимальное расстояние от магистральных газопроводов до иных объектов
 - Минимальное расстояние от газораспределительных сетей до иных объектов
 - Санитарный разрыв от железнодорожных магистралей
- Особо охраняемые территории**
- Объект археологического наследия
 - Памятник природы областного значения
- Функциональные зоны**
- Зона размещения усадебной жилой застройки социального типа
 - Зона размещения секционной жилой застройки социального типа
 - Многофункциональная зона общественно-делового назначения
 - Зона размещения объектов здравоохранения
 - Зона размещения объектов учебно-образовательного назначения
 - Зона размещения объектов спортивного назначения
 - Зона размещения религиозно-культурных объектов
 - Зона размещения объектов торговли и общественного питания
 - Зона размещения объектов производственно назначения
 - Зона размещения объектов коммунально-складского назначения
 - Зона размещения сельскохозяйственных угодий
 - Зона размещения коллективных садов, дач
 - Зона размещения лесных массивов
 - Зона размещения древесно-кустарниковой растительности
 - Зона размещения земель, покрытых поверхностными водами
 - Зона размещения объектов рекреационно-оздоровительного назначения
 - Зона размещения городских лесов
 - Зона размещения объектов транспортной инфраструктуры (автомобильный транспорт)
 - Зона размещения объектов транспортной инфраструктуры (железнодорожный транспорт)
 - Зона специального назначения

ИЗМ.					№			Дата			
Изм.	Кол.уч.	Лист	№ док.	Планш.	Дат.	Лист	Листа	Масштаб			
ИПТ		Дмитриев				1	1	1:10000			
ГАП		Трубилина									
Проверил		Дмитриев									
Разработал		Кетри									
Разработал		Алекс									
Разработал		Татарова									

КС-34-П

ПРАВИЛА ЗЕМЛЕПОЛЬЗОВАНИЯ И ЗАСТРОЙКИ АРАМИЛЬСКОГО ГОРОДСКОГО ОКРУГА

Приложение 5. Карта градостроительного зонирования территории городского округа

ЗАО "Проектно-исследовательский институт ГЕО"